



**Obiettivi e piano di azione
Masterplan 2022 - 2024**

Gennaio 2022



Introduzione

- Approccio
- Risultati 2017-2021
- Contesto
- Obiettivo 2022-2024
- Strategia di intervento

Impact Commons

Infrastrutture Abilitanti

- Finance
- Social Tech
- Misurazione e Impact Strategy

Risultati strategia 2022-2024





Approccio strategico

OBIETTIVO

Rendere Torino un luogo nel quale **imprese e investitori a impatto sociale trovino le migliori condizioni** possibili per operare e svilupparsi

APPROCCIO



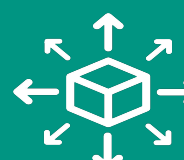
GENERATIVO

TSI opera con l'obiettivo di **generare opportunità di business** per promuovere lo sviluppo e l'erogazione di servizi ecosistemici che abilitano le imprese, la pubblica amministrazione e le organizzazioni del terzo settore ad operare nell'impact economy torinese.



TRASFORMATIVO

TSI adottando un approccio di quasi-mercato, ricopre il ruolo di **agente trasformativo dell'economia torinese verso la transizione ad un'economia ad impatto**, in cui le transazioni siano basate non solo su criteri economici, ma anche sociali e ambientali.



DISTRIBUTIVO

TSI genera e abilita opportunità per partner pubblici o privati che intendono strutturare o ampliare il proprio modello di business, in un'ottica di **creazione di valore condiviso**, sviluppando, lanciando e/o erogando prodotti e servizi quali la valutazione d'impatto, la formazione, studi, ricerche, analisi dati, etc.



Risultati 2017-2021



- **12.000 follower** complessivi con tasso di crescita del 20% a semestre
- **200 articoli** sulle principali testate nazionali e specialistiche
- **125 membri della redazione** diffusa

+180 partner

2017

- Firma del primo **MoU**
- **12** soggetti promotori

2019

- **1 piano strategico**
- **1** programma di **brand collettivo**
- **1** piano di **internazionalizzazione**
- Avvio di **4 progetti strategici**

2021

- **Partnership strategiche** - GSG For Impact Investing, Ashoka, Social Impact Prize Marzotto
- **Partecipazione a EU Cluster** Platform, Reves, Social Value
- **Oltre 50 presentazioni** e azioni di networking internazionali
- **Apertura del Centro di Competenza per la valutazione** dell'impatto sociale
- **Costituzione del Comitato promotore per la Borsa dell'Impatto Sociale**
- Creazione della piattaforma **multiprogetto Tech4Good**
- Avvio del **programma BuyTSI** - social procurement
- **Ashoka Change Maker Summit** a Torino
- Redazione del **Master Plan TSI 2022-2024**
- Oltre **25 progetti** di ecosistema



Il contesto



LIVELLO GLOBALE

- **Agenda 2030 delle Nazioni Unite:**
 - Obiettivi 8, 9, 10,11
- **OECD and EU Social and Solidarity Economy (SSE 2020-2022):**
 - Sostenere la SSE, sviluppo e l'internazionalizzazione; aumentare la consapevolezza e la capacità di costruire ecosistemi abilitanti; promuovere la conoscenza e altri scambi a livello internazionale

LIVELLO EUROPEO

- **Next Generation EU (NGEU):** Green Transition; Digital Transition; Human Capital; Open strategic autonomy; Fostering Investment.
 - European Social Fund+ (2021-2027): 676 milioni di euro per supportare l'innovazione sociale
- **EU Social Economy Action Plan (dicembre 2021):**
 - Pilastro 4: garantire ecosistemi abilitanti; Pilastro 6: promuovere il ruolo della social economy al di fuori dell'UE
- **Framework legislativo EU** in ambito investimenti sostenibili, reportistica non finanziaria e corporate governance (Regolamento 2019/2088; EU Taxonomy regulation; Corporate Sustainability Reporting Directive; Sustainable Corporate Governance)

LIVELLO NAZIONALE

- **React Eu**
- **Dispositivo per la Ripresa e la Resilienza (RRF) → Piano Nazionale di Ripresa e Resilienza (PNRR);**
 - Missione 1 Digitalizzazione, Innovazione, Competitività, Cultura e Turismo; Missione 4_Istruzione e ricerca; Missione 5_Coesione ed inclusione
 - **Piano Nazionale Complementare (PNC)** - Transizione 4.0; Accordi per l'innovazione; Piani urbani integrati
- **Fondo di innovazione sociale**
- **PON Metro (2021-2027)**



Obiettivo 2022-2024



Rendere Torino un luogo nel quale **imprese e investitori a impatto sociale trovino le migliori condizioni possibili per operare e svilupparsi**

COMPETENZE STRATEGICHE

Per l'avvio e la sperimentazione di progetti di innovazione per il territorio

Borsa dell'impatto sociale

Piattaforma outcome contracting

Social Procurement

Trusted Data intermediary



COMPETENZE DI SISTEMA

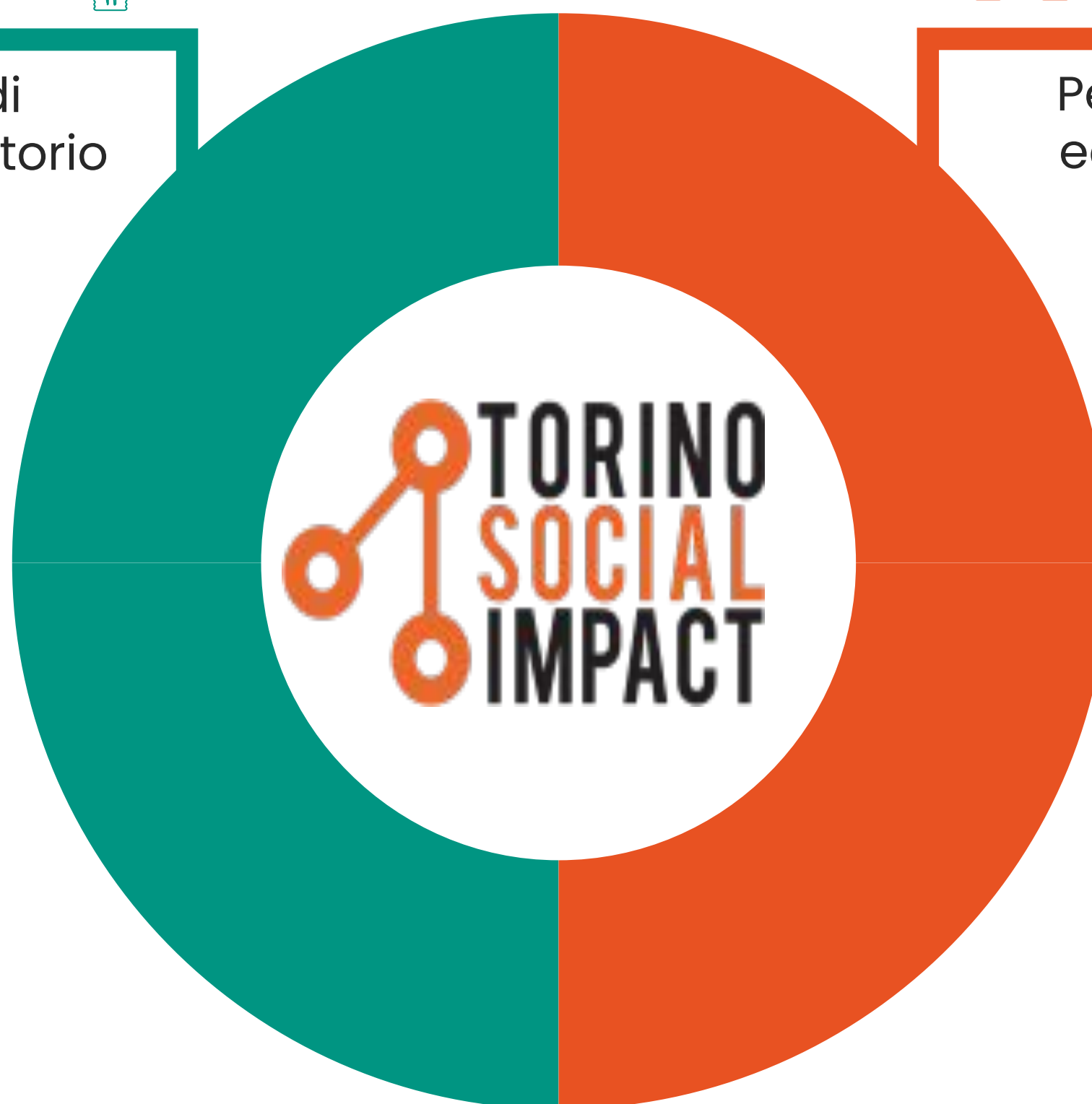
Per il supporto alla creazione di un ecosistema territoriale dell'impact economy

Misurazione impatto

Formazione e abilitazione ecosistema

Networking

Comunicazione e promozione





Strategia di intervento



TSI sviluppa tre strategie di intervento caratterizzate da un **diverso livello di engagement degli attori**



Impact commons

Servizi per valorizzare gli attori dell'ecosistema e promuovere il riconoscimento e posizionamento dell'economia sociale, generare collaborazioni che promuovano lo sviluppo dei soggetti coinvolti e facilitare il networking e l'ibridazione di progetti e competenze.

TSI è direttamente responsabile dello sviluppo, gestione ed erogazione



Infrastrutture abilitanti

Progetti e sperimentazioni abilitanti con l'obiettivo di favorire la crescita dell'ecosistema, l'accesso alle risorse e rafforzare la capacità di rispondere ai bisogni e generare valore.
Temi: finance, social tech, misurazione e impact strategy.

TSI propone, sviluppa, gestisce e promuove progettualità strategiche in collaborazione con i partner dell'ecosistema



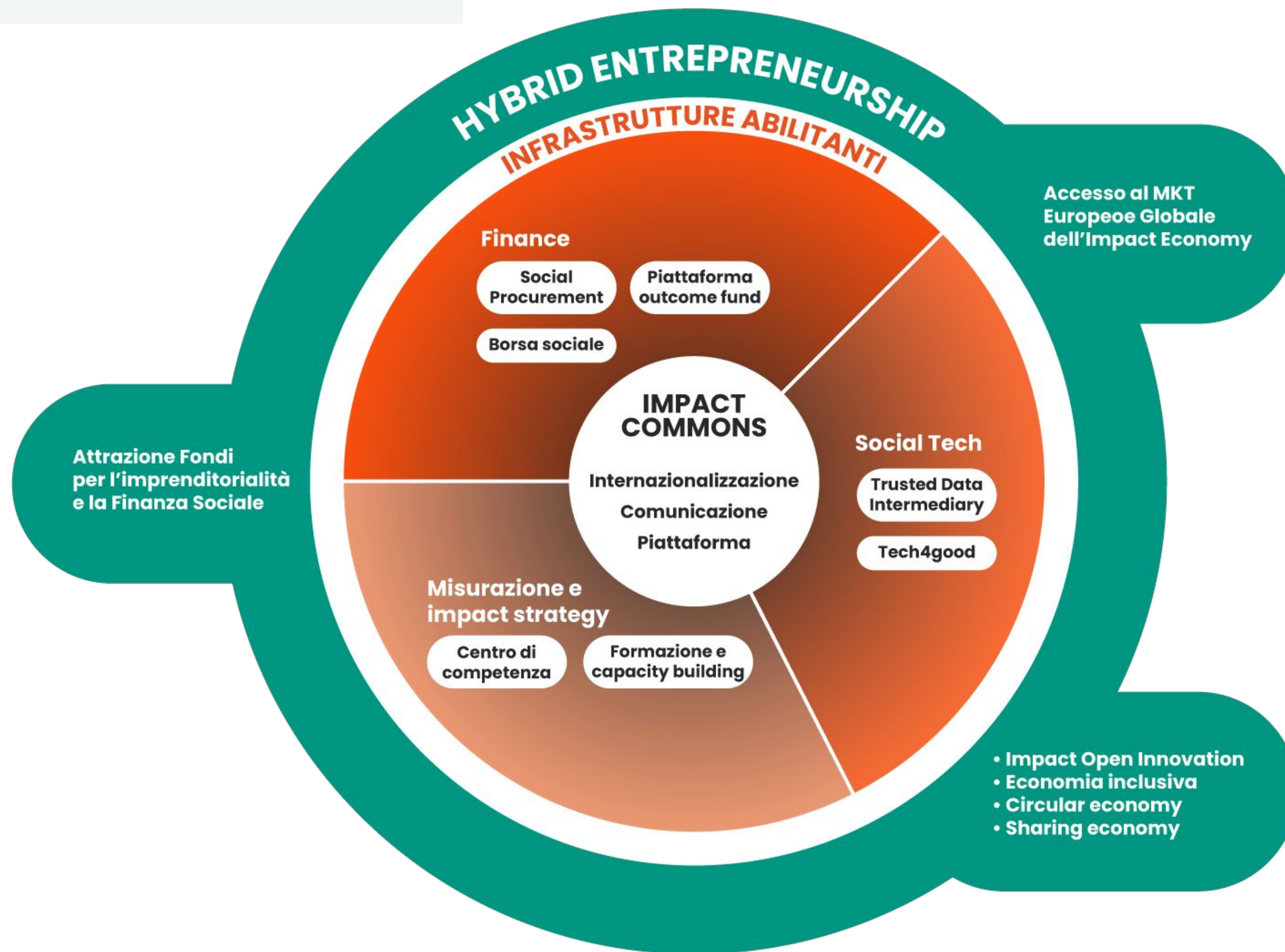
Hybrid Entrepreneurship

Sono i progetti e le sperimentazioni attivate dall'ecosistema, nell'ambito dell'impact economy, per affrontare le sfide sociali emergenti.

TSI ricopre il ruolo di facilitatore e di promotore del mercato



Piano strategico 2022 - 2024





Promozione

Impact commons

- ✓ Sviluppo, promozione e messa a disposizione dell'ecosistema di servizi e attività collettive,, per aumentare visibilità, posizionamento e attrattività

Story telling, identità e comunicazione integrata

Posizionamento e relazioni internazionali

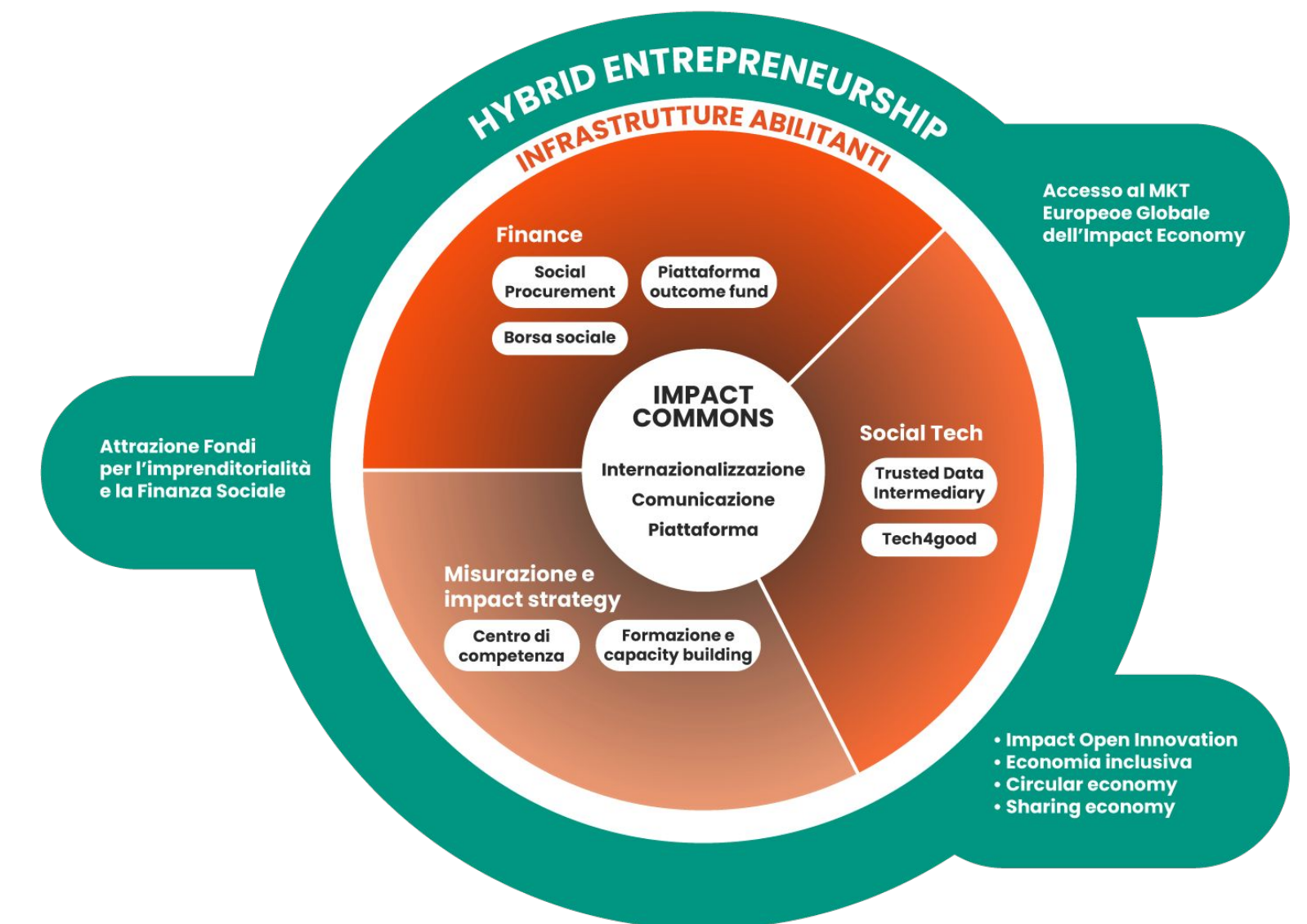
Piattaforma networking

Coinvolgimento partner:

Co-progettazione; beneficiari delle iniziative

Risorse:

Convenzioni





Sviluppo e coordinamento

Infrastrutture abilitanti

- ✓ Analisi e sviluppo
- ✓ Sperimentazione e prototipazione
- ✓ Coordinamento modellizzazione e lancio sul mercato

FINANZA

Borsa Sociale

Outcome contracting

Social Procurement

SOCIAL TECH

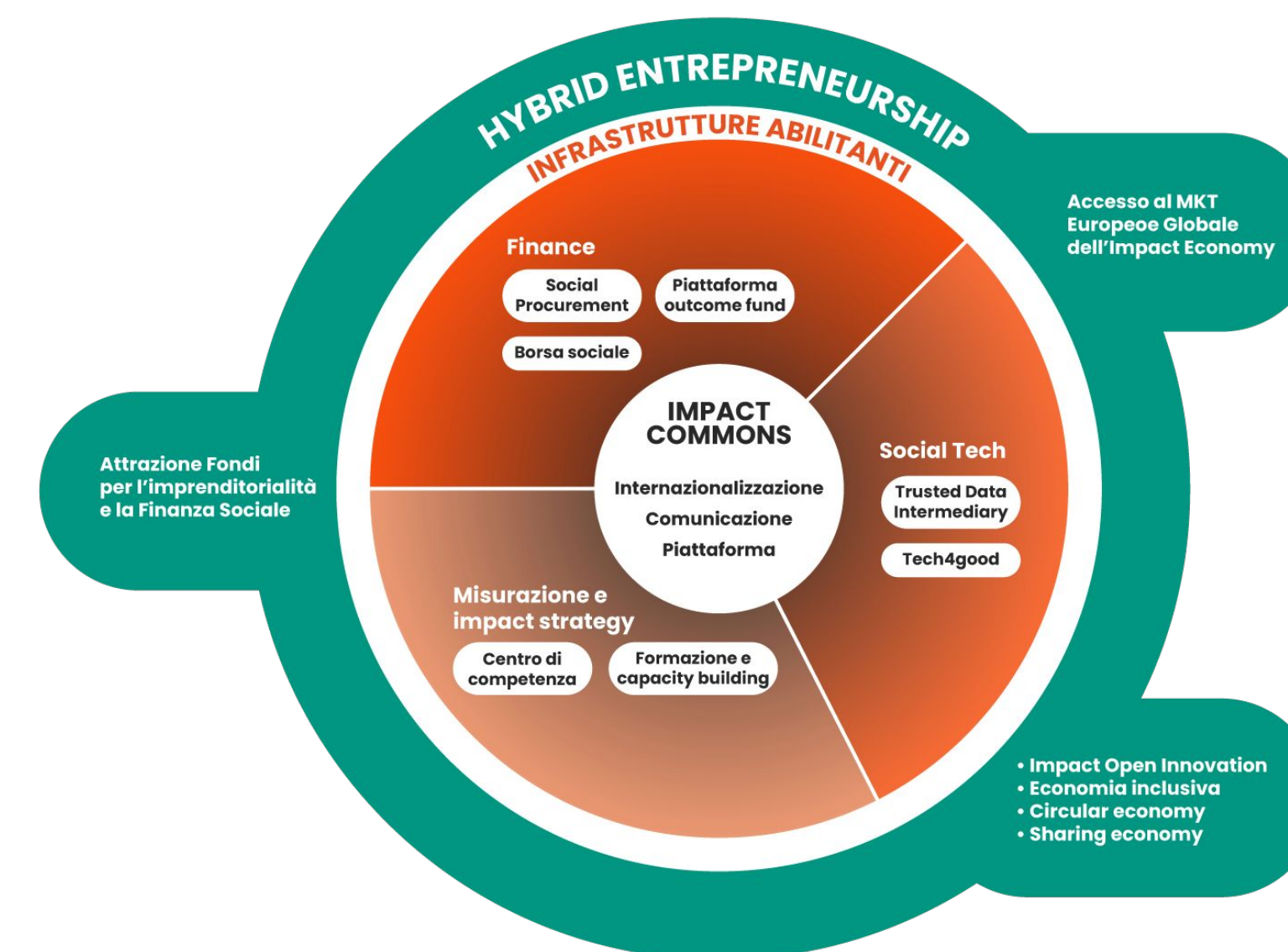
Trusted Data intermediary

Tech 4 Good

MISURAZIONE E IMPACT STRATEGY

Centro di competenza per la valutazione dell'impatto

Formazione competenze e capacity building



Coinvolgimento partner:

Co-progettazione; Coinvolgimento operativo; Individuazione competenze per sviluppo progetto/lancio sul mercato (call, manifestazioni interesse)

Risorse:

Fundraising; Bandi; Erogazione servizi; Revenue based partnership

Hybrid Entrepreneurship



Abilitazione Hybrid Entrepreneurship

- ✓ Abilitazione del MKT (stimolo/agggregazione domanda/offerta, emersione bisogni/risorse)
- ✓ Partner engagement
- ✓ Promozione
- ✓ Coordinamento
- ✓ Accountability

Impact Open Innovation-Economia inclusiva

Accesso al MKT Europeo e Globale dell'Impact Economy

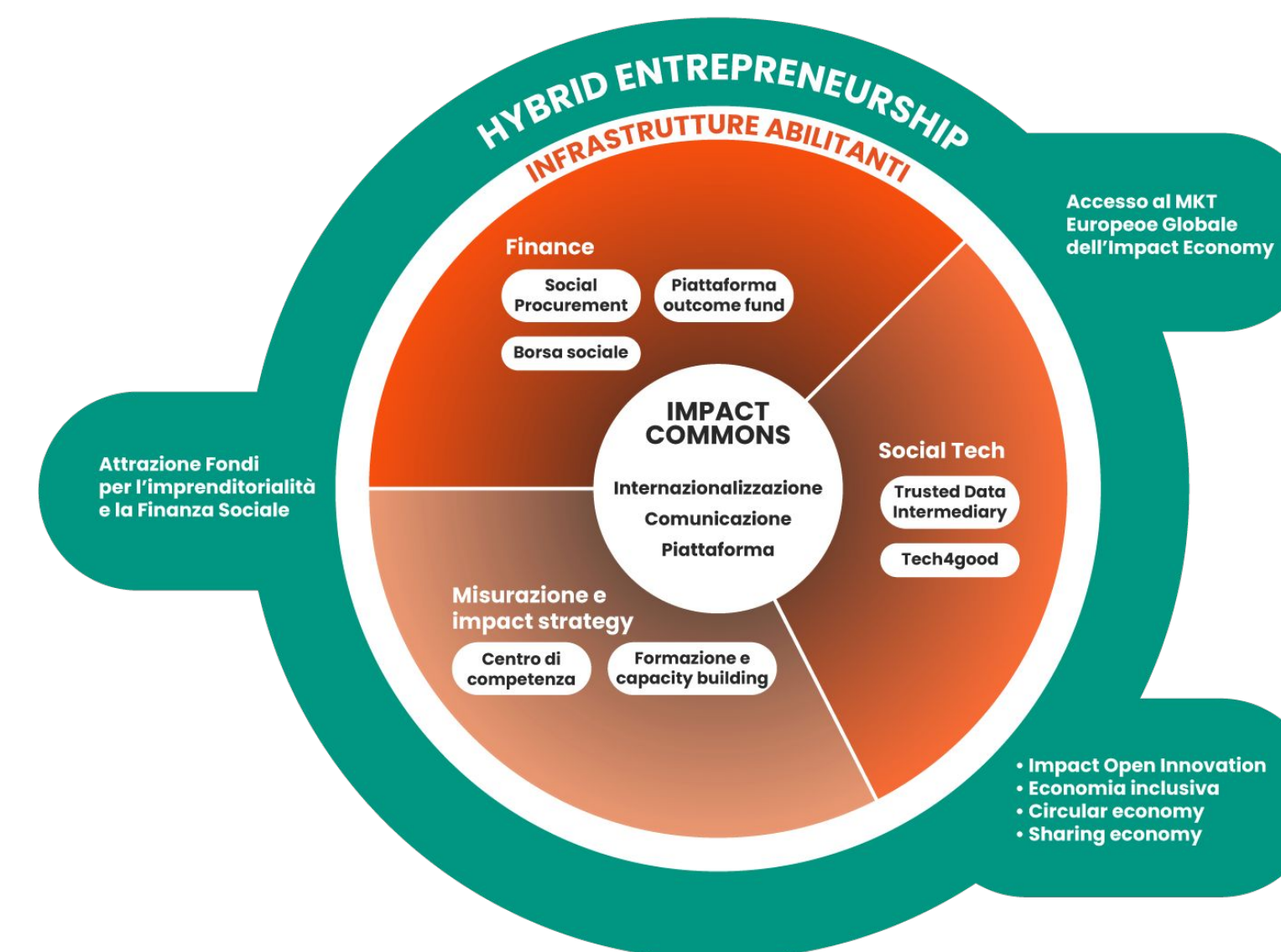
Attrazione Fondi per l'Imprenditorialità e la Finanza Sociale

Coinvolgimento partner:

I partner si attivano per sviluppare e implementare progetti, sperimentare soluzioni

Risorse:

Revenue based partnership



Risultati Strategia 2022-2024

FINANCE

- Social procurement
- Borsa sociale
- Piattaforma Outcome Fund

SOCIAL TECH

- Trusted Data Intermediary
- Tech4good

MISURAZIONE E IMPACT STRATEGY

Centro di competenze
Formazione e capacity building

IMPACT COMMONS

- Internazionalizzazione
- Comunicazione
- Piattaforma

GENERATIVO di:

Fondi e investimenti a impatto sociale attraverso modelli innovativi:

- Volume totale raccolto-veicolato (€)
- Progetti/organizzazioni finanziate

Nuove soluzioni tecnologiche per gli enti del terzo settore e per l'analisi dei bisogni:

- Numero di nuove soluzioni tecnologiche sviluppate
- Numero ets coinvolti

Nuove opportunità di formazione e di approfondimenti dei modelli di business e di misurazione delle performance sociali e ambientali:

- Numero corsi di alta formazione
- Numero organizzazioni/persone formate

Identità di un cluster territoriale sull'impact economy e posizionamento a livello internazionale:

TRASFORMATIVO di:

Modelli di acquisto dei servizi (per l'impresa e per i dipendenti) e di collaborazione profit-noprofit:

- Volume totale di acquisti social (€)
- Numero di contratti
- Numero di collaborazioni create

Modelli di business dei tech provider verso soluzioni e servizi impact oriented:

- Tech provider coinvolti
- Numero di prodotti impact oriented sviluppati

Modelli di business delle imprese e degli ets, integrando sistemi di misurazione dell'impatto sociale e ambientale:

- Numero di organizzazioni certificate
- Numero di organizzazioni che hanno integrato criteri di misurazione sociale e ambientale

Della percezione dell'economia torinese da "industriale" a best practice di sviluppo di un ecosistema ad impatto

DISTRIBUTIVO

Opportunità di accesso ai fondi per gli ets:

- Volume totale veicolato per il terzo settore (€)
- Numero complessivo di ets

Opportunità di business per i tech provider che implementano soluzioni e servizi impact oriented:

- Volume totale delle transazioni (€)
- Numero totale delle transazioni

Opportunità di business per enti di alta formazione/certificatori:

- Numero di enti coinvolti
- Volume totale dei servizi formativi erogati (€)
- Numero di formatori coinvolti

Opportunità di visibilità e networking per i membri di TSI

info@torinosocialimpact.it
press@torinosocialimpact.it

www.torinosocialimpact.it

